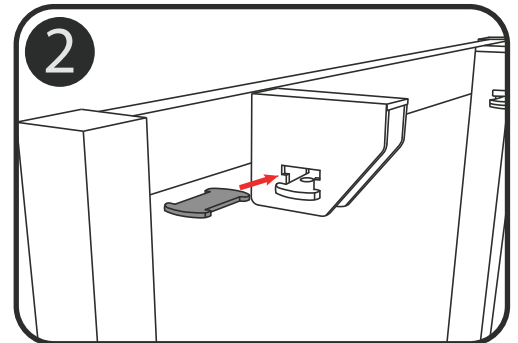
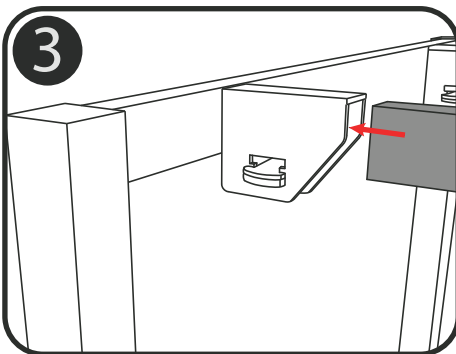


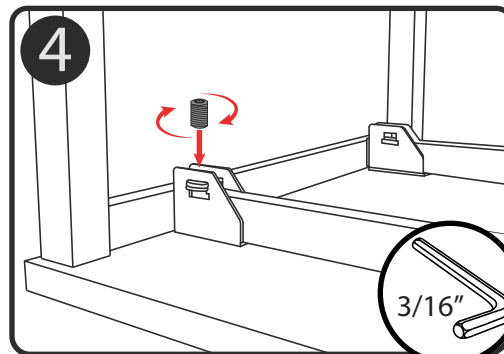
1
Insertar las placas de fijación perforadas en los orificios laterales de los 4 soportes.



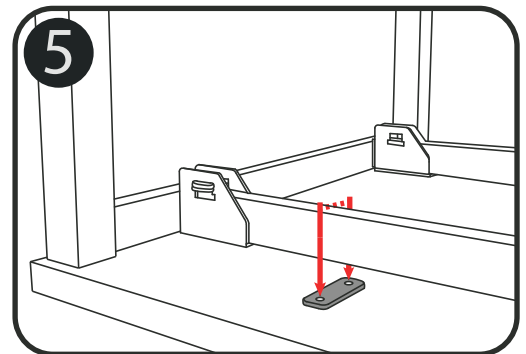
2
Montar la placa lisa sobre la placa perforada, repetir el paso en los 4 soportes.



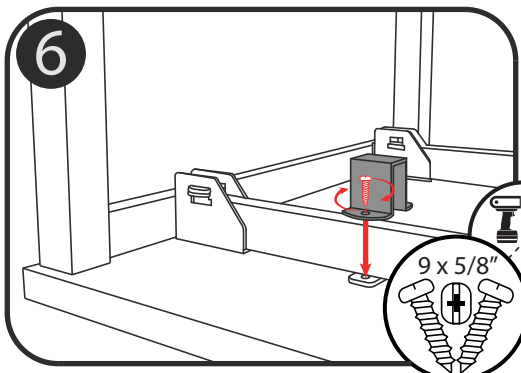
3
Colocar los largueros dentro del soporte sobre las placas.



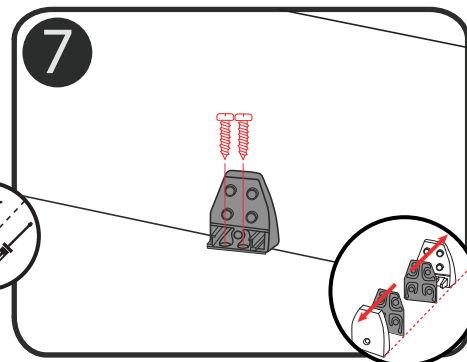
4
Voltear la estructura metálica con las patas hacia arriba sobre la cubierta de madera y fijar los pernos con una llave Allen.



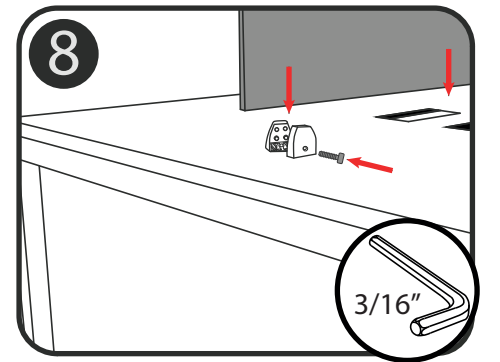
5
Ubicar el Suple entre la cubierta y el larguero tal como se muestra en la ilustración.



6
Situación la pieza Omega sobre el Suple, alineando ambas perforaciones y atornillar por sus ambos lados.



7
Atornillar el soporte en las perforaciones de la cubierta y acoplar las nervaduras plásticas para la protección del vidrio.



8
Situación el vidrio entre ambos soportes y atornillar.